

## Aplikace MAGIS CB verze „UniPaaS 2010“

Říjen 2010

Nová verze oborově specializované aplikace pro řízení obchodu a výroby především v oblasti výroby **obalů, kartonáže a papíru**.

V této značně inovované aplikaci, která je postavena na moderních technologiích, jsme zúročili dlouholeté zkušenosti z vývoje a provozu aplikací MAGIS CB, které jsou využívány u předních společností působících v uvedených oborech.

Aplikace nabízí řešení pro celý proces zpracování obchodního případu od přijetí požadavku zákazníka přes výrobu po expedici odběrateli. Aplikace řeší elektronickou komunikaci s okolím podniku, tj. především se zákazníky a dodavateli. Podporuje minimalizaci skladových zásob a zásobování just-in-time.

Díky vysokému stupni automatizace celého procesu zpracování zakázky je aplikace vhodná pro cílení na tzv. *štíhlou výrobu*.



Cílem aplikace je zajistit **maximální kvalitu dodávek s minimálními náklady a tedy i minimalizací podílu lidské práce**, tj. s náklady pod kontrolou. Tyto cíle se daří u našich zákazníků naplňovat !

Vybrané klíčové procesy podporované aplikací MAGIS CB „UniPaaS“



Kompletní zpracování obchodního případu od přijetí požadavků zákazníka po vykládku kamionu.



SCS , tj. Supply Chain System. Elektronická komunikace s odběrateli umožňující automatizovat přijetí zakázky do systému výrobce. Rozhraní využíváno pro elektronickou komunikaci mezi různými systémy dodavatelů a subdodavatelů přes „centrálu SCS“.



Automatické oceňování přijatých zakázek bez zásahu obchodníka. Automatické hlídání nastavených obchodních podmínek (credit-limity, hlídání rizikovosti klienta, výjimky z pravidel). Hlídání profitability zakázek.

Termín zakázky ihned ověřen při přijetí na předběžný (hrubý) kapacitní plán.



Automatizace procesu výpočtu materiálových nároků, rezervace materiálu a sledování dostupnosti materiálu ve skladu. V případě využití SCS/SCM funkcionality ověření dostupnosti materiálu, který je ještě u dodavatele.



Vyřešená automatizace pohybů základního materiálu (rolí papíru, tabulí – přířezů), veškeré pohyby podchyceny s využitím značení bar-code.



Podrobný operativní plán výroby /tzv. minutový plán/. Průběžná aktualizace plánu výroby podle průběhu výroby.

Tisk kompletní výrobní dokumentace zakázky, jedinečné značení výrobků (palet / rolí).



Monitoring úrovně MES, tj. detailní monitoring průběhu výroby on-line, detailní přehled o aktuální rozpracovanosti a o aktuální činnosti stroje v každém okamžiku.

V rámci výrobního procesu je možné automatizované nastavení stroje podle údajů uvedených na štítku výrobku (bar-code na paletě, roli).



Je vyřešeno automatizované a zcela bezobslužné odvádění hotové výroby snímání kódů umístěným na paletě (průchod palety kontrolním místem). Je vyřešena spolehlivá signalizace potencionálních chyb v tomto procesu (např. chybějící / zničená a poškozená identifikace palety/role, přivolání „lidské“ obsluhy).



Je sledována příprava distribuce hotové výroby, tj. nakládky kamionů. Zakázky (části zakázek) je možné sledovat od zadání do výroby po expedici, až po vyložení u odběratele. Je možné zpracovat hlášení od dopravce o vykládce pomocí potvrzovací SMS.



Je automatizován proces nakládky na kamion, v rámci kterého jsou využívány mobilní skladové terminály (ruční, nebo vozíkové).



Návazně je zcela automatizován proces fakturace, tj. na základě nakládky a dalších parametrů (např. periodičita fakturace) je vystaven a automaticky odeslán příslušný doklad zákazníkovi. vystavení certifikátů.

Automatické zaúčtování všech dokladů vznikajících v rámci celého procesu je samozřejmostí

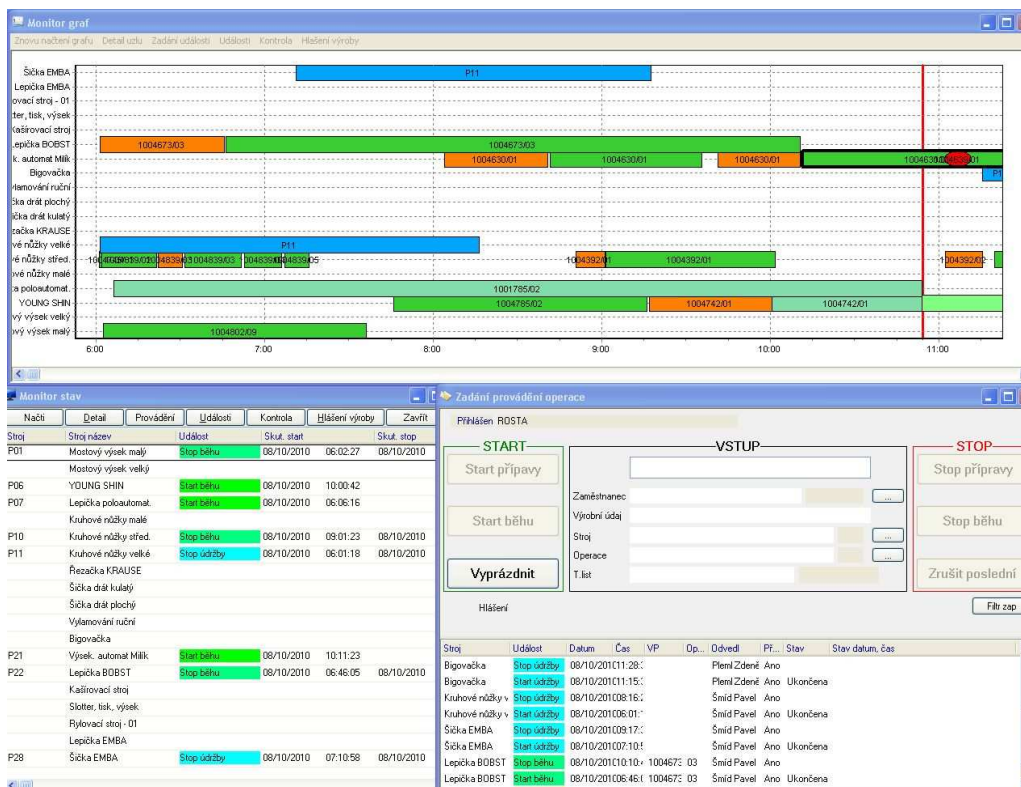


Průběžné informování zákazníka o stavu jeho zakázek prostřednictvím internetu. Rozpracovanost zakázek, stav pojistné zásoby.

Aplikace umí vyřešit řadu specifík, a individuálních požadavků odběratelů. To se týká např. specifík v oceňování, požadavků na vlastní značení palet / rolí výrobků, povinnosti držet pojistnou zásoby, dodatečné upřesňování termínů dodání až během výroby apod.

Aplikace umožňuje denní sledování výkonnosti výroby a základních ekonomických ukazatelů o zpracovaných zakázkách (tzv. Daily Mirror Reporting). Celý výrobní proces je završen ekonomickými kalkulacemi ziskovosti výroby podle zakázek nebo typů výrobků.

Kontrolní funkce zařazené v rámci celého procesu výroby eliminují chyby obsluhy a hlídají pravidla a při striktním nastavení odpovídají např. specifikaci přísné normy SoX (Sarbones-Oxley). Respektování těchto zásad umožňuje nastavit celý proces s velmi vysokou mírou kontroly činnosti uživatelů a s minimalizací nutných zásahů managementu do celého procesu (dle zásady „vše hlídá chytrý systém“).



Z hlediska sortimentu je systém optimalizován pro výrobky z kategorie kartonáže a obalů, které jsou vyráběny v přesně identifikovaných dávkách, jednoznačná identifikace výrobků je vedena na balící jednotky – palety, role. Aplikace je primárně zaměřena na zakázkově orientovanou výrobu řízenou požadavky zákazníka a s požadovanými detailní sledováním celého procesu.

Aplikace obsahuje různé zabudované výpočty pro tento typ sortimentu, používané pro přesný výpočet materiálové náročnosti, pro kalkulace nákladů, pro výpočet výrobních časů.

## Shrnutí hlavních předností aplikace

- ❖ Vysoká míra automatizace celého procesu zpracování zakázky. Díky aplikaci je možné si poradit v podniku se situací, kdy je nutné maximálně minimalizovat lidskou práci (a náklady obecně) a přitom zajistit vysokou kvalitu dodávek, plnění termínů a navíc je třeba často respektovat různá specifická přání odběratelů i během zpracování zakázek.
- ❖ Prokazatelné zvýšení kvality dodávek zákazníkům včetně přesného dodržování termínů.
- ❖ Detailní přehled o zakázce v jakémkoliv okamžiku zpracování pro všechny stupně managementu.
- ❖ Možnost reakce na nestandardní požadavky anebo ad-hoc požadavky zákazníka při zpracování zakázky. Možnost definovat individuální pravidla ovinující celý proces.
- ❖ Relativně jednoduché nastavení plánovacích mechanismů.
- ❖ Provozovateli aplikace je vysoce ceněna vysoká míra přizpůsobení funkcí aplikace požadavkům podniku. V konkrétní instalaci lze využívat jen vybrané funkce aplikace, které jsou pro podnik / firmu v daném okamžiku aktuální.